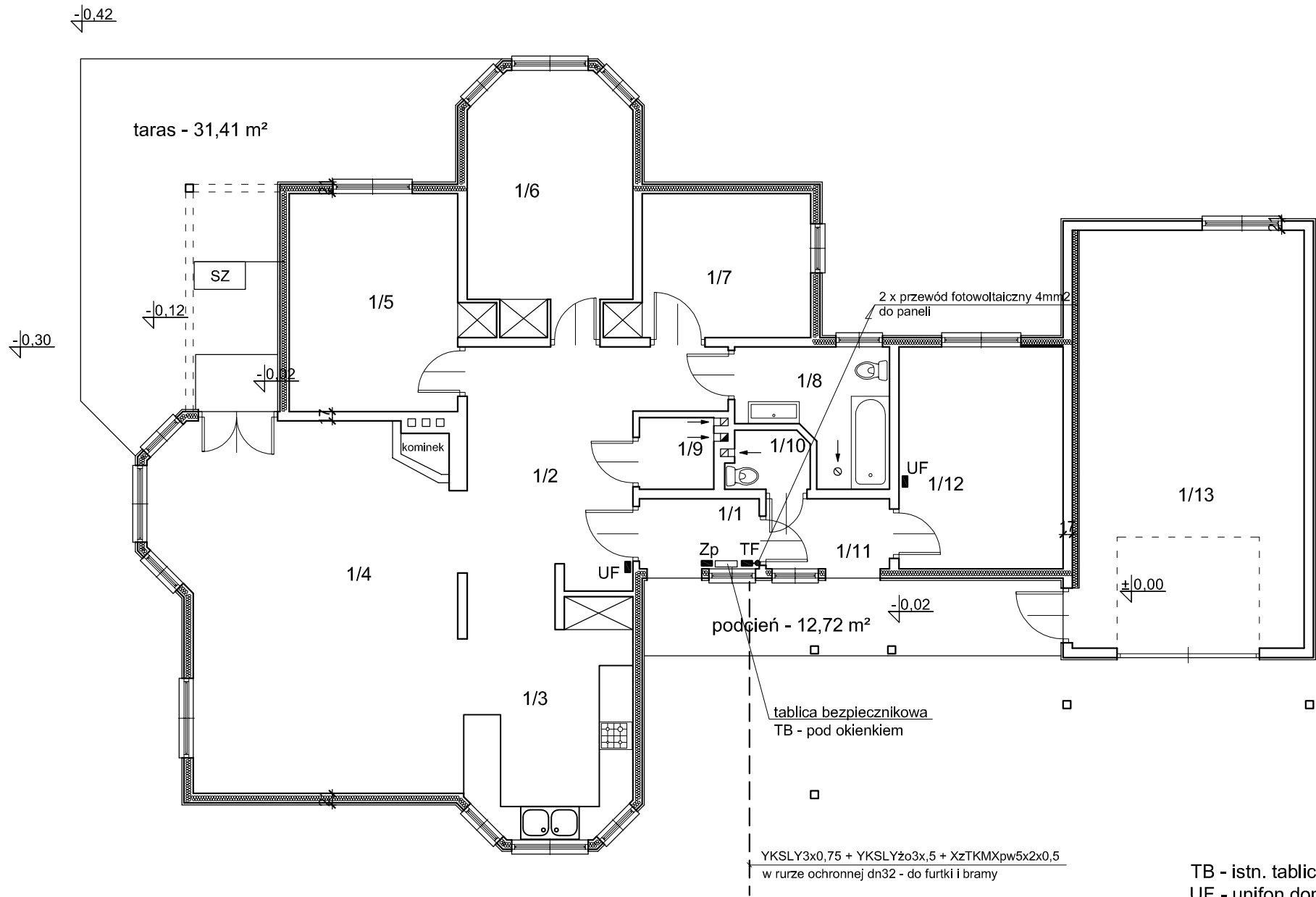


RZUT PARTERU

Budynek mieszkalny jednorodzinny

w Janówce

skala 1:100




Zestawienie pomieszczeń		
L.P.	Nazwa pomieszczenia	Powierzchnia użytkowa (m²)
1/1	wiatrolap	2,80
1/2	holl	16,77
1/3	kuchnia	12,03
1/4	pokój dzienny	34,08
1/5	pokój	12,26
1/6	pokój	12,12
1/7	pokój	8,10
1/8	łazienka	5,61
1/9	kotłownia	1,78
1/10	wc	1,55
1/11	korytarz	2,89
1/12	pokój biurowy	12,15
1/13	garaż	32,27
Razem:		154.41

W tablicy TB zainstalować:

- zabezpieczenie napędu bramy - S301B10A
- zasilacz domofonu
- rozłącznik bezpiecznikowy R303-16A
- licznik wyprodukowanej energii (można go pominąć w przy łatwym odczytywaniu z inwertera tej wielkości)

Obok tablicy TB zainstalować przyciski umożliwiające ręczne sterowanie bramy (bez pilota).

TB - istn. tablica bezpiecznikowa
UF - unifon domofonu
Zp - przyciski sterujące napędem bramy
TF - tablica fotowoltaiki

Pracownia Projektowa J&J Sp. z o.o. ul. Zielona 6 24-100 Puławy tel. kom. 667 633 003, 667 433 026				Nr rysunku E1	Branża Instalacje elektryczne	Skala 1:100
Projektant:	mgr inż. Zbigniew Sternik	inst. elektryczne KL-38/91		Inwestor Państwowe Gospodarstwo Leśne Lasy Państwowe Nadleśnictwo Brzeźny w Kaletniku ul. Główna 3 95-040 Kołuszki	Adres budowy Budynek mieszkalny jednorodzinny ul. Leśna 17A 95-020 Janówka	
				Rodzaj projektu	PROJEKT WYKONAWCZY	
				Tytuł rysunku	RZUT PARTERU	
Imię i nazwisko:		Specjalność / Nr uprawnień	Podpis:	Data opracowania: 20 maj 2021r.		